

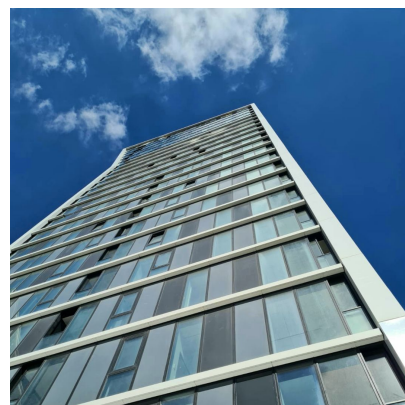
# WOHNUNG

## LUXEMBOURG-KIRCHBERG

REF. 4855

# VERKAUFT

2 zimmer (s)  
80m<sup>2</sup> Oberfläche



### ZU VERKAUFEN - 2-Zimmer-Wohnung in Luxemburg Kirchberg - INFINITY LIVING

Es befindet sich im ersten Wohnturm des Großherzogtums Luxemburg am Eingang des Kirchbergs in der Nähe des Stadtzentrums und bietet eine atemberaubende Aussicht.

Dieses wahre architektonische Juwel mit reinen und eleganten Linien und 25 Stockwerken wurde von dem weltberühmten Architekten Bernardo Fort-Brescia von der Agentur Arquitectonica in Zusammenarbeit mit M3 Architects entworfen.

Im Herzen des Geschäftsviertels und nur einen Steinwurf von der Philharmonie, dem Mudam und dem Großen Theater entfernt, befindet sich dieser Turm in einer idealen städtischen Umgebung. Das Projekt kombiniert die drei Einheiten: WOHNEN, EINKAUFEN und ARBEITEN, ohne dabei die Präsenz der Straßenbahn zu vergessen, um Ihre Fahrten ins Stadtzentrum zu erleichtern.

Diese 2-Schlafzimmer-Wohnung von 80m<sup>2</sup> bietet Ihnen einen erstklassigen Service:

- Voll ausgestattete offene Küche
- in einen Wintergarten von 7 m<sup>2</sup> umwandelbare Terrassen-Loggia
- außergewöhnliche Deckenhöhe 2,90 m
- große dreifach verglaste Fenster, Aluminiumrahmen
- begehbare Dusche und erstklassige Sanitäreinrichtungen
- einen privaten Parkplatz
- Keller

Ganz zu schweigen von dem angesehenen privaten Concierge-Service.

Für weitere Informationen wenden Sie sich bitte an unsere Agentur unter +352 26 54 17 17.

<https://www.loft0692.loft.lu/de/detail-5418-vente-appartement-luxembourg-kirchberg>

**loft**.lu

18, rue du Marché-aux-Herbes  
L-1728 Luxembourg  
Grand Duché du Luxembourg

info@loft.lu  
www.loft.lu

T. +352 26 54 17 17  
T. +352 26 53 25 36